

OBJETIVOS

Esta padronização visa estabelecer as formas, dimensões, especificações e recomendações técnicas para o Poço de Visita de obras rodoviárias.

DEFINIÇÕES

É o dispositivo de drenagem superficial que tem a função de permitir a ligação das bocas-de-lobo à rede tubular, de permitir as mudanças de declividade, direção e diâmetro das redes tubulares, além de permitir o acesso à rede, para sua inspeção e limpeza.

APLICAÇÕES

Se aplica na ligação da rede coletora ao sistema de drenagem urbana e na ligação de bueiros no sistema de drenagem rural.

Poderão ser utilizados 3 (três) tipos de poço de visita:

- Tipo A - Sem dispositivo de queda interno (rampa)
- Tipo B - Com dispositivo de queda interno (rampa) com altura máxima de 50 cm.
- Tipo C - Com dispositivo de queda interno (rampa) com altura entre 50 cm e 100 cm.

ESPECIFICAÇÕES

O concreto utilizado deverá ser constituído de cimento Portland, agregados e água, com resistência $F_{ck} \geq 15$ MPa.

As Armaduras são da tampa da caixa e deverão ser de aço CA-50 ou CA-60B. Estão representadas na prancha do desenho do PVA.

As formas deverão ser constituídas de chapa de compensado resinado travados de forma a proporcionar paredes lisas e sem deformações.

O espaçamento entre PVs deverá ser consultado no padrão "Poço de Visita tipo A".

CONTROLES TECNOLÓGICOS

Os materiais e misturas deverão ser submetidos aos ensaios previstos na referida norma da ABNT:

- Concreto: NBR - 12655/06, NBR - 5739/80;
- Agregados para concreto: NBR - 7211/05, NBRNM - 26, NBRNH 248, NBR - 71218/82 e NBRNM - 46;
- Armaduras: NBR ISO 6892, NBR - 7480/96, NBR-6153/80, NBR - 6598/84, NBR - 7477/82 e NBR - 7478/82.

MEDIÇÕES

Será medido em unidade, estando incluído, a execução dos serviços e fornecimento dos materiais constantes nos quadros de consumo, bem como o transporte de todos os materiais até o canteiro de obras.

OBS:

- As dimensões nos projetos tipo, quando não especificadas são em cm.

DIMENSÕES

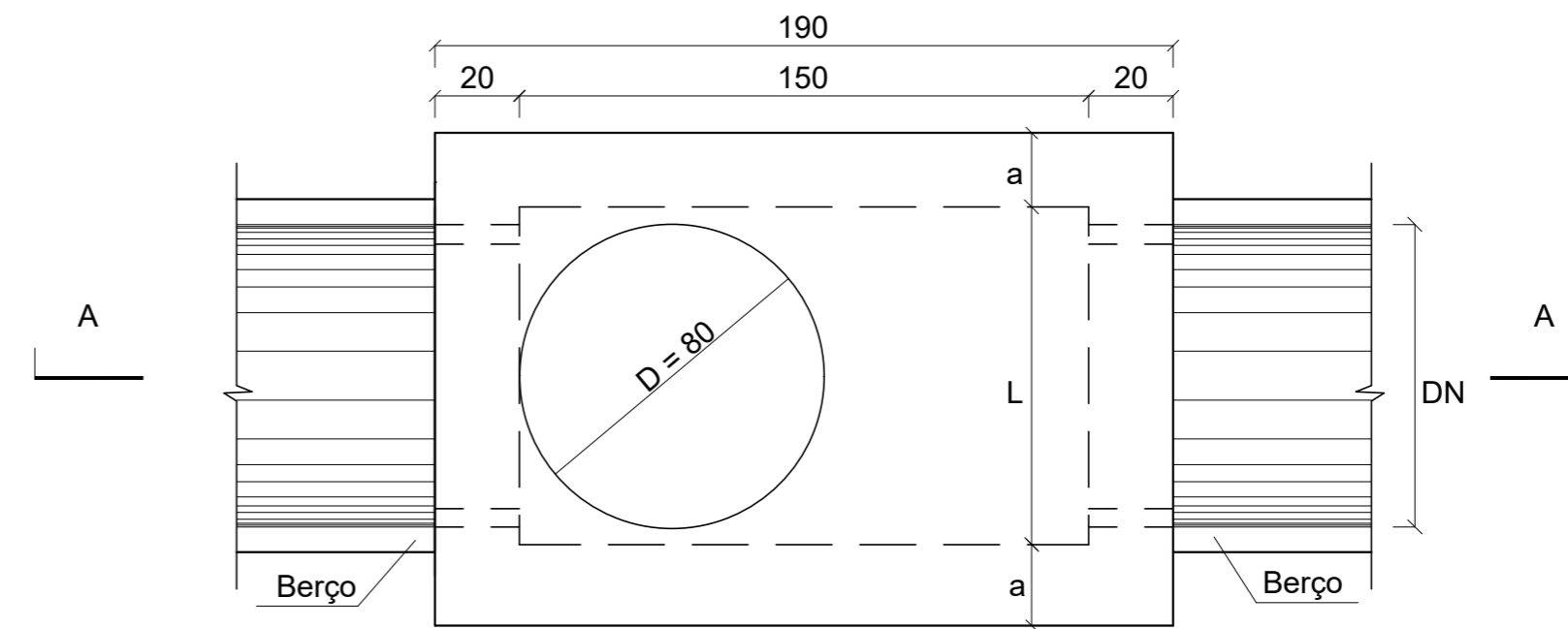
DN	DIMENSÕES (cm)			
	a	L	h	H
mm	cm	cm	cm	cm
500	15	90	70	120
600	20	90	80	130
800	20	90	100	150
1000	25	100	130	180
1200	25	120	150	200
1500	25	150	180	230

CONSUMO POR UNIDADE

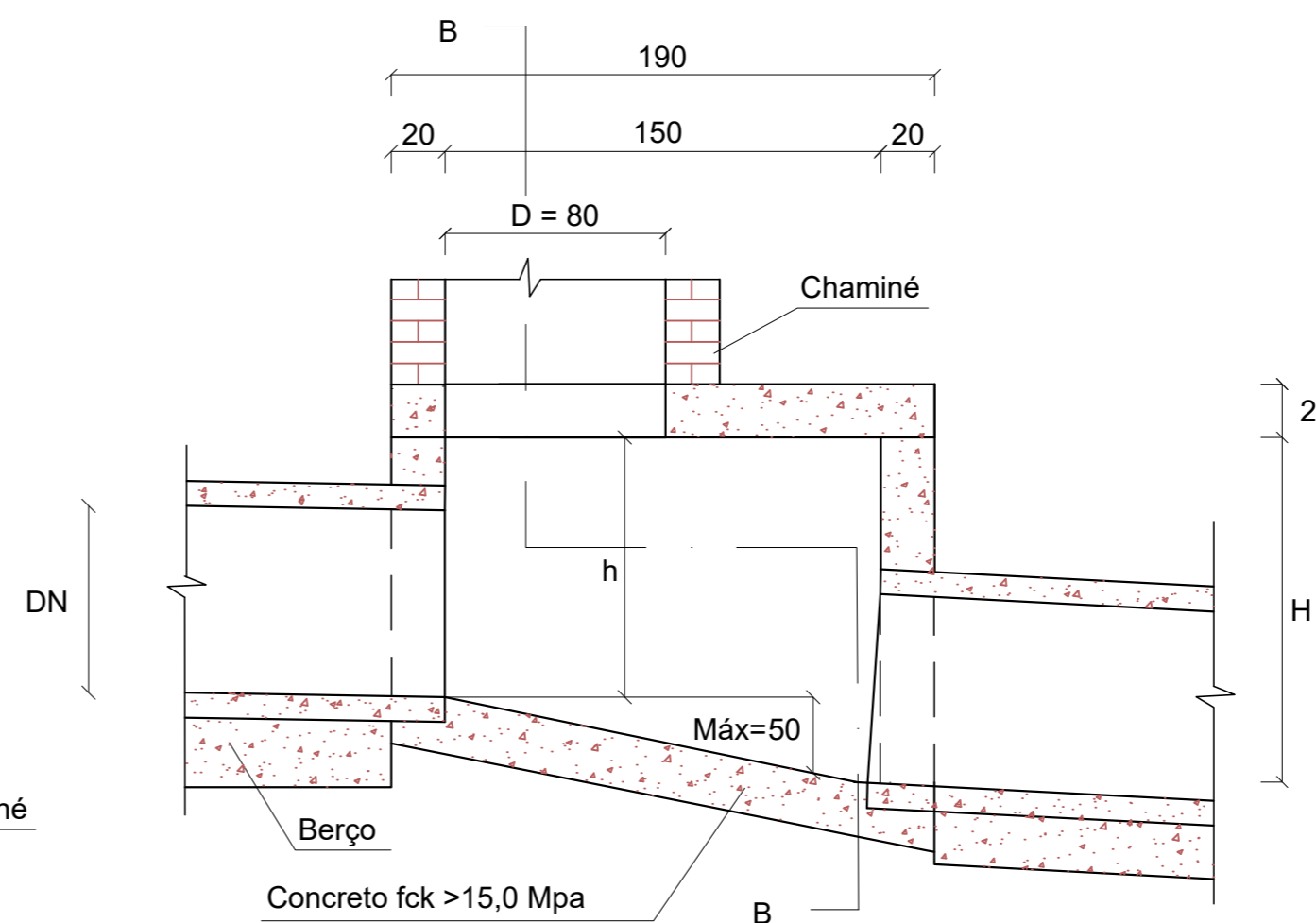
DN	FORMA	CONCRETO	AÇO	APILOAMENTO
mm	m ²	m ³	Kg	m ²
500	12,93	1,88	16,40	2,40
600	14,32	2,22	17,00	2,60
800	16,56	2,32	17,00	2,60
1000	21,01	3,05	22,90	3,00
1200	24,93	3,57	25,70	3,40
1500	31,41	4,39	31,60	4,00

PVB - POÇOS DE VISITA TIPO "B"

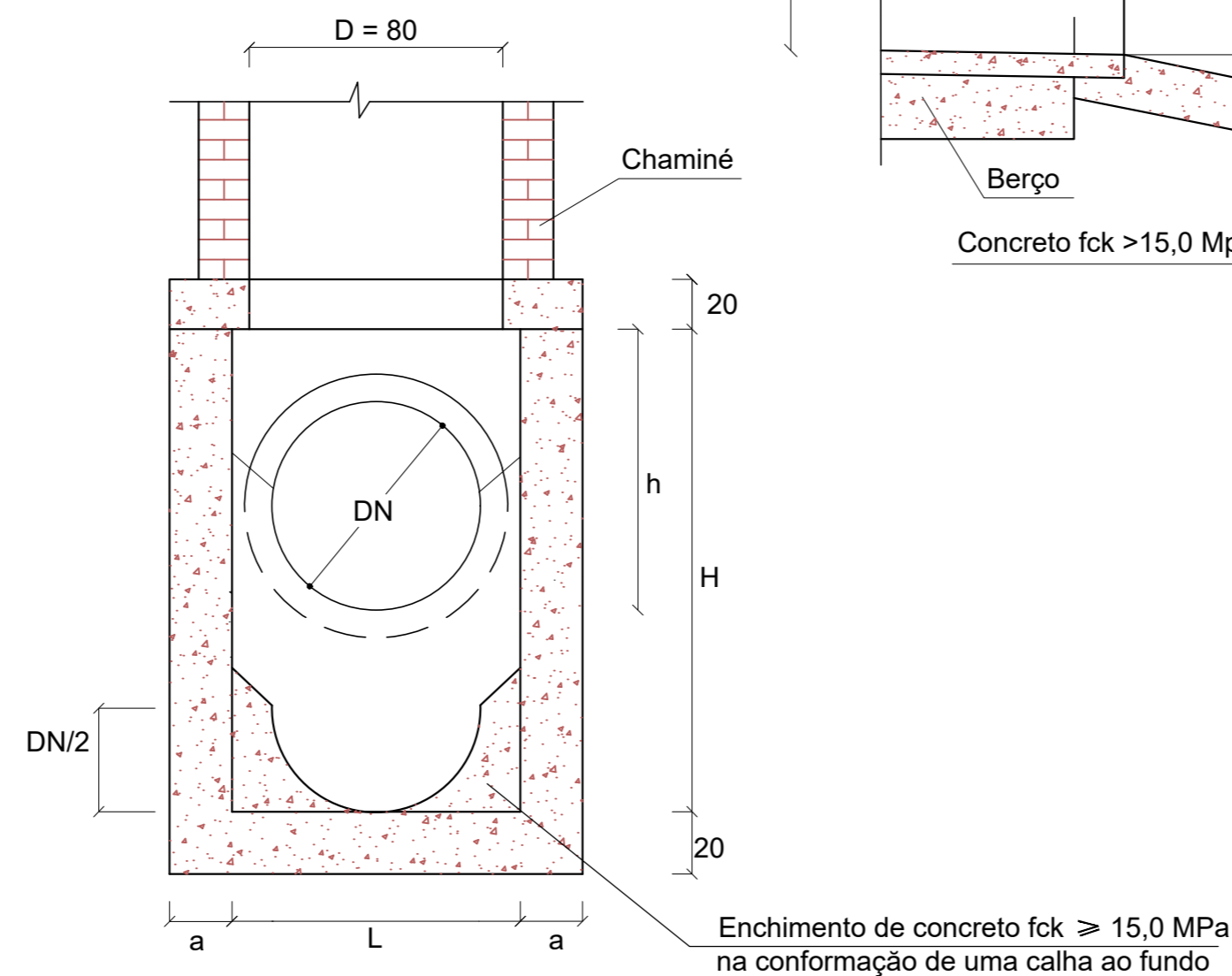
PLANTA



CORTE A - A



CORTE B - B



PROJETO Rua Miguel Viana, nº 81, Sala 12 Bairro Monte D'Or CEP: 37500-000 - Itajubá / MG Tel: (051) 3623-9729 www.dacengenharia.com.br	CLIENTE Prefeitura Municipal de Pouso Alegre	GERÊNCIA DE PROJETOS FLÁVIA C BARBOSA COORDENAÇÃO DE PROJETOS DENIS S. SILVA RESPONSÁVEL TÉCNICO ALOISIO CAETANO FERREIRA CREA: 97.132/D DESENHO HENRIQUE PASSOS DE BIASI
EMPREENDIMENTO SÃO JOÃO FASE II		
ENDEREÇO BAIRRO SÃO JOÃO POUSO ALEGRE - MINAS GERAIS		DISCIPLINA DRENAGEM
ASSUNTO PLANTA DETALHE POÇO DE VISITA TIPO - B		FASE DO PROJETO EXECUTIVO
DATA INICIAL 19/12/2019	ESCALA S/ESCALA	Nº FOLHA 08
ARQUIVO DAC-PMPA-DRE-S.JOAO-FASE 02-R00-08.DWG		